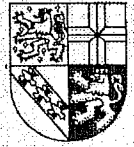
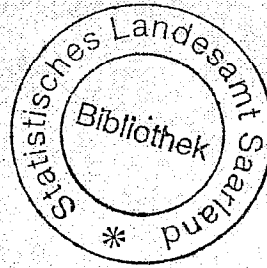


Saarland

Statistisches
Landesamt

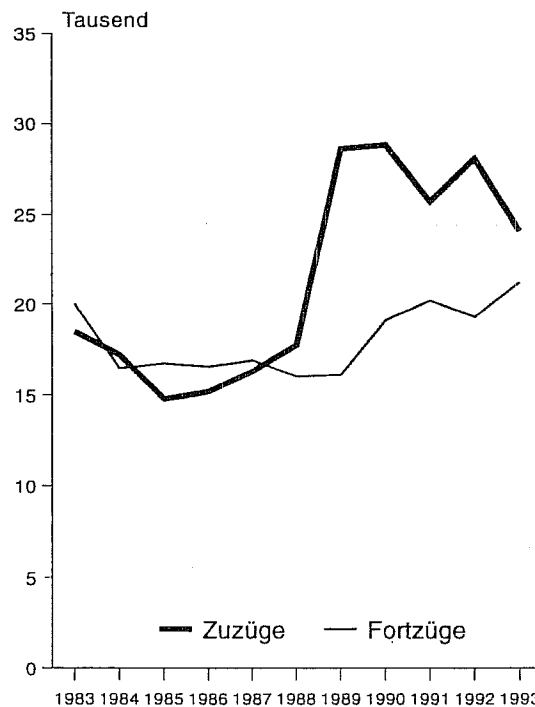


Statistische
Berichte

A III 1 - vj 1/94
Ausgegeben im Dezember 1994
Einzelpreis: 3,-

Wanderungen im 1. Vierteljahr 1994

Wanderungen über die Landesgrenze
1983 bis 1993



Herausgeber:

Statistisches Landesamt
Saarland

Virchowstraße 7, 66119 Saarbrücken
Postfach 10 30 44, 66030 Saarbrücken
Tel.: (06 81) 501-59 35
Telefax: (06 81) 501-59 21

Nachdruck, auch auszugsweise, nur mit
Quellenangabe gestattet

Statistisches Landesamt SAARLAND SL38

1. Wanderungen nach Kreisen

Stadtverband Landkreis	Zuzüge	Fortzüge	Wanderungen über die Landesgrenze		Binnenwanderung		Wanderungs- gewinn (+) bzw. -verlust (-)
			Zuzüge	Fortzüge	Zuzüge	Fortzüge	
Saarbrücken	4 336	4 597	1 740	1 946	2 596	2 651	- 261
Merzig-Wadern	1 278	1 063	512	440	766	623	+ 215
Neunkirchen	1 696	1 699	460	484	1 236	1 215	- 3
Saarlouis	2 871	2 999	965	771	1 906	2 228	- 128
Saarpfalz-Kreis	1 924	1 807	831	823	1 093	984	+ 117
St. Wendel	1 169	1 067	392	394	777	673	+ 102
Saarland	13 274	13 232	4 900	4 858	8 374	8 374	+ 42

2. Zu- und Fortzüge über die Grenzen des Saarlandes

Herkunft bzw. Ziel	Zuzüge				Fortzüge				Wanderungsgewinn (+) bzw. -verlust (-)			
	Personen		darunter Erwerbs- tätige		Personen		darunter Erwerbs- tätige		Personen		darunter Erwerbs- tätige	
	zus.	männl.	zus.	männl.	zus.	männl.	zus.	männl.	zus.	männl.	zus.	männl.
Schleswig-Holstein	69	38	25	16	45	23	18	10	+ 24	+ 15	+ 7	+ 6
Hamburg	17	13	11	8	51	30	25	16	- 34	- 17	- 14	- 8
Niedersachsen	106	58	41	23	164	81	34	19	- 58	- 23	+ 7	+ 4
Bremen	20	10	6	3	39	27	8	6	- 19	- 17	- 2	- 3
Nordrhein-Westfalen	275	160	107	71	406	236	152	102	- 131	- 76	- 45	- 31
Hessen	219	105	82	48	349	173	151	84	- 130	- 68	- 69	- 36
Rheinland-Pfalz	823	412	328	187	966	486	346	191	- 143	- 74	- 18	- 4
Baden-Württemberg	601	320	178	114	627	362	214	139	- 26	- 42	- 36	- 25
Bayern	233	121	81	48	249	143	123	76	- 16	- 22	- 42	- 28
Berlin	65	34	24	11	79	49	30	20	- 14	- 15	- 6	- 9
davon:												
Berlin/West	58	29	20	8	56	32	27	18	+ 2	- 3	- 7	- 10
Berlin/Ost	7	5	4	3	23	17	3	2	- 16	- 12	+ 1	+ 1
Brandenburg	39	20	12	7	33	19	8	5	+ 6	+ 1	+ 4	+ 2
Mecklenburg-Vorpommern	13	5	9	4	11	8	5	5	+ 2	- 3	+ 4	- 1
Sachsen	51	23	25	13	81	53	38	29	- 30	- 30	- 13	- 16
Sachsen-Anhalt	21	12	4	4	21	17	12	11	-	- 5	- 8	- 7
Thüringen	45	19	6	4	34	21	11	9	+ 11	- 2	- 5	- 5
Bundesgebiet zusammen	2 597	1 350	939	561	3 155	1 728	1 175	722	- 558	- 378	- 236	- 161
davon:												
frühere Bundesrepublik	2 421	1 266	879	526	2 952	1 593	1 098	661	- 531	- 327	- 219	- 135
frühere DDR	176	84	60	35	203	135	77	61	- 27	- 51	- 17	- 26
Ausland und unbek. Ausland	2 300	1 282	403	285	1 700	1 098	432	305	+ 600	+ 184	- 29	- 20
davon:												
Europa	1 566	854	361	257	1 275	792	397	275	+ 291	+ 62	- 36	- 18
Afrika	147	115	4	3	222	170	8	6	- 75	- 55	- 4	- 3
Amerika	98	53	17	11	64	35	17	14	+ 34	+ 18	-	- 3
Asien	479	256	20	13	131	97	8	8	+ 348	+ 159	+ 12	+ 5
Australien	8	2	1	1	8	4	2	2	-	- 2	- 1	- 1
unbekanntes Ausland	2	2	-	-	-	-	-	-	+ 2	+ 2	-	-
Ungeklärt und ohne Angabe	3	2	1	1	3	2	1	1	-	-	-	-
INSGESAMT	4 900	2 634	1 343	847	4 858	2 828	1 608	1 028	+ 42	- 194	- 265	- 181